

1. 設定前的準備 (重要)

1.1 設備準備



1.2 麥克風裝置

確認使用麥克風裝置為AI-Box1所支援的廠牌型號，支援型號請參考Lumens產品網頁

1.3 PTZ 攝影機 (最多可同時進行4台連線)

安裝AI-Box1前，建議先執行下列攝影機設定，以取得最佳的使用體驗
若欲使用IP連線，請確認攝像機與AI-Box1位於同一網段

■ 韌體更新

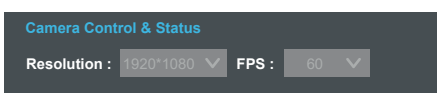
請確認攝影機韌體已更新至最新版本，韌體請至Lumens官網 檔案下載頁面下載

■ 解析度/每秒張數設定

確認攝影機解析度與AI-Box1設定相同

AI-Box1預設為1080p 60fps (AI-Box1 輸出設定參考 4.開始設定AI-Box1)

※ 若AI-Box1輸出1080p / 60，攝影機解析度/FPS需設定為1080p / 60(59.94)

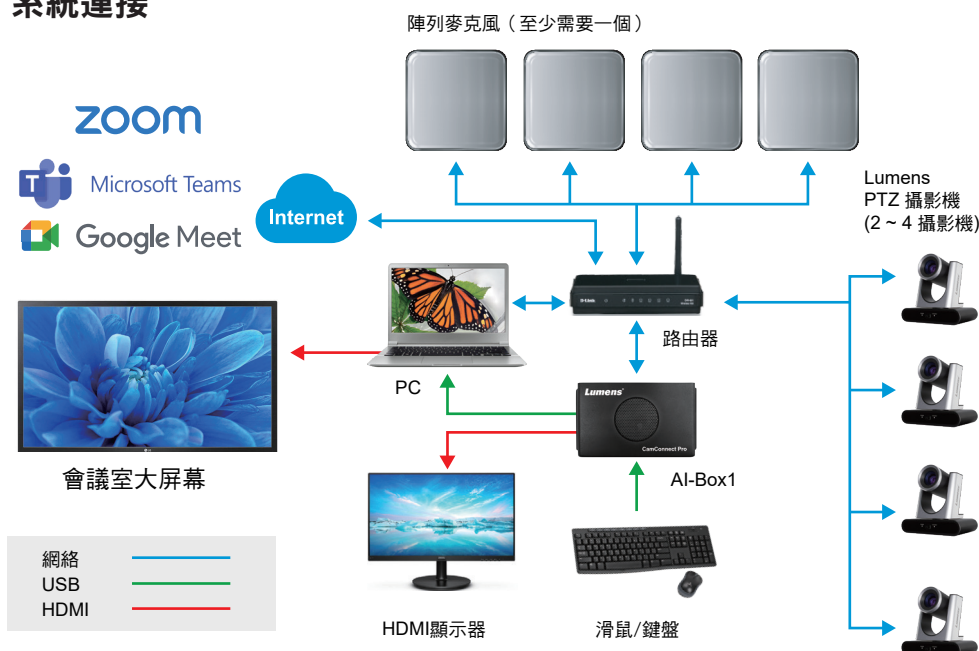


■ 凍結畫面設定

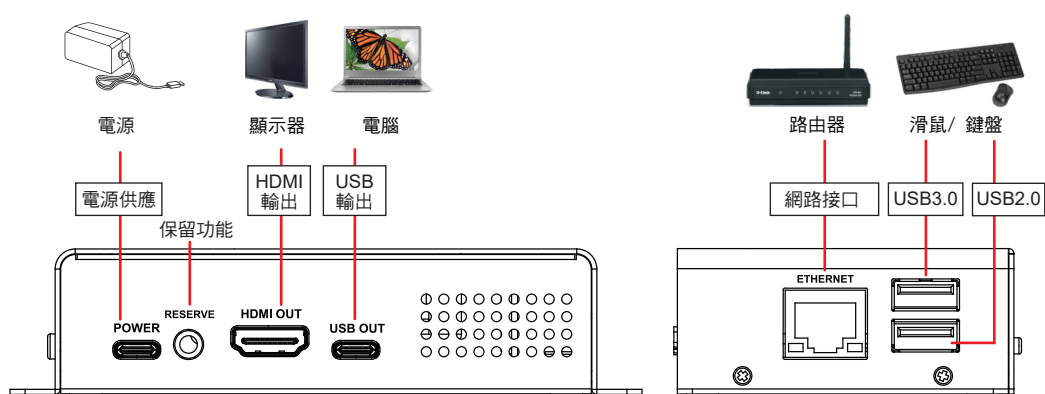
建議開啟[凍結畫面]功能，以獲得最佳的攝影機切換效果

- OSD 選單：[System] > [Motionless Preset] > [On]
- 網頁：依網頁版本不同，設定有以下兩種路徑
[Setting] > [Camera] > [Pan Tilt Zoom] > [Motionless Preset] > [On]
[Live View] > [Camera Setting] > [PTZ] > [Motionless Preset] > [On]

2. 系統連接

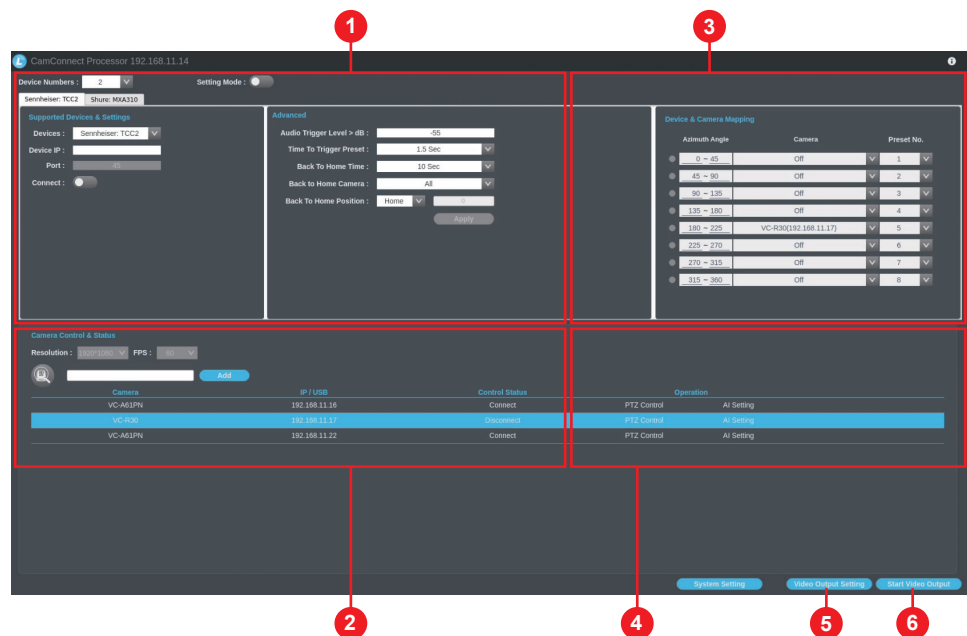


3. 產品連接



4. 開始設定AI-Box1

※參考產品連接圖，將鍵盤/滑鼠連接至AI-Box1，將AI-Box1 HDMI Out連接至顯示器
※請至右上角資訊❶頁面，確認AI-Box1韌體已更新至最新版本
※使用者亦可登入AI-Box1網頁操作設定 (IP位於CamConnect Processor標題列)，網頁操作設定請參考AI-Box1使用手冊

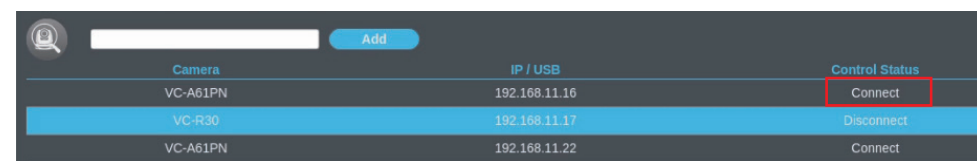


4.1 麥克風裝置設定

- Device Numbers：選擇麥克風裝置數量 (可支援不同型號麥克風裝置混用)
- Devices：選擇麥克風裝置
- Device IP：輸入麥克風IP位址 (需連接鍵盤輸入)
- Port：依據連接設備顯示，僅Nureva可自訂輸入PORT
- Connect：啟用連結，即可觸發麥克風偵測聲音位置
- Advanced：進階功能，可進行收音遲滯、回Home時間及Home位置等設定

4.2 攝影機連線 (僅支援Lumens攝影機)

- 解析度/ FPS設定，需與攝影機輸出設定相同 (攝影機設定參考 1.設定前的準備)
- 點擊搜尋🔍，顯示區網內攝影機及連接之USB攝影機
- 點擊 [Connect] 與攝影機連線 (連線狀態顯示藍底)

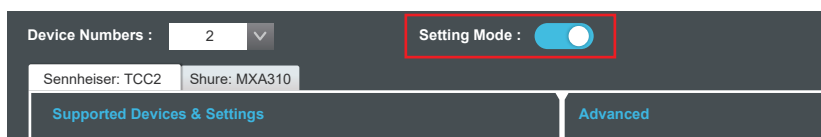


4.3 攝影機預置位設定

※陣列方位可參考 6.麥克風陣列方位

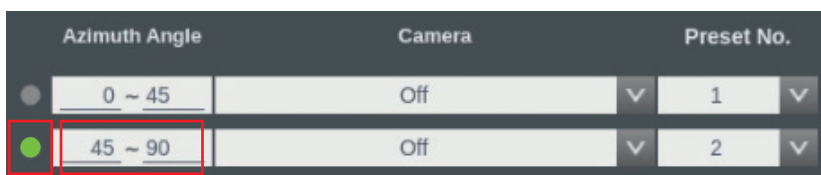
4.3.1 開啟 Setting Mode

設定模式下，麥克風可接收訊號，但不會觸發攝影機至預置位

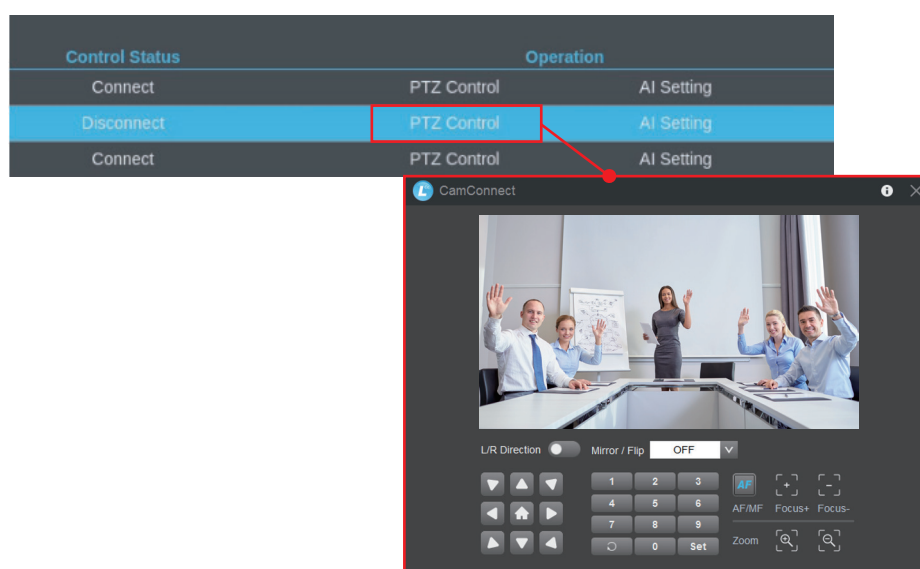


4.3.2 攝影機連線後，麥克風開始偵測聲音位置，偵測方位前方顯示綠燈

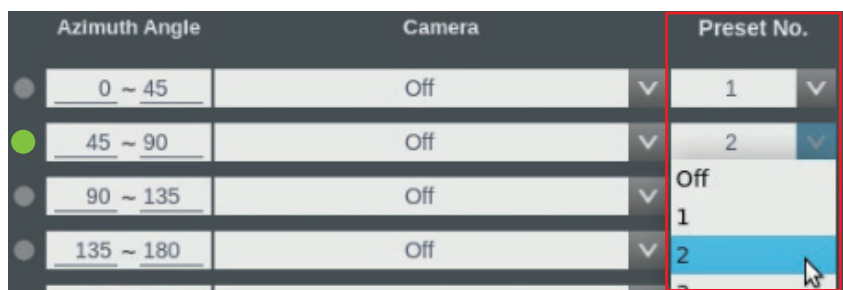
Tip: 方位角度可依實際場景需求修改



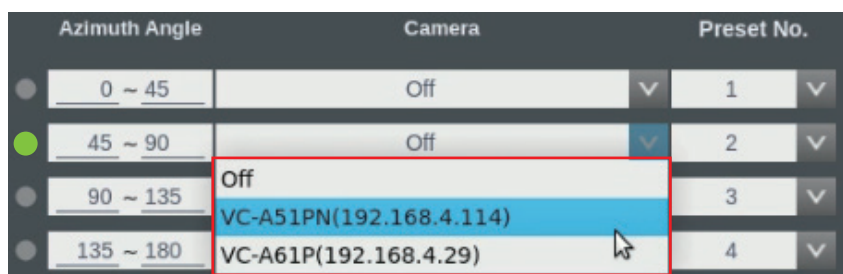
4.3.3 確認聲音位置後，點擊 [PTZ Control] 開啟視窗調整攝影機預置位 (亦可使用遙控器操作)



4.3.4 攝影機預置位儲存後，Preset No.下拉選擇該預置位

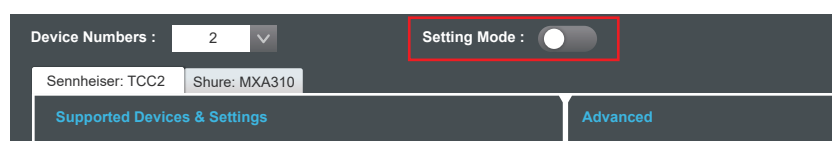


4.3.5 若連接多台設備，需於Camera下拉選單選擇欲指定之攝影機



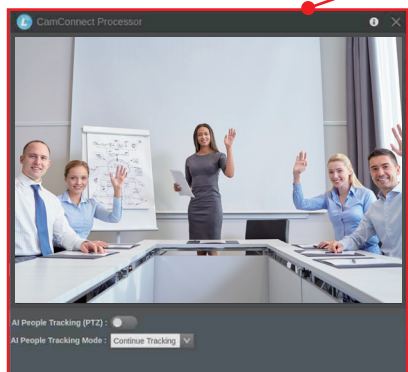
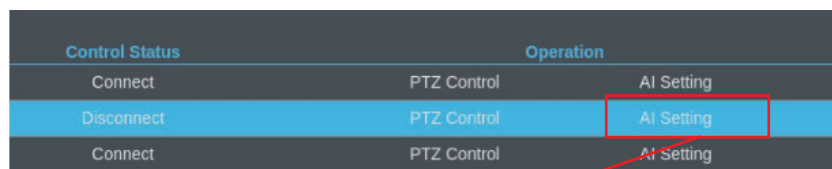
4.3.6 關閉 Setting Mode

完成預置位設定後，關閉 Setting Mode，麥克風即可觸發攝影機至預置位



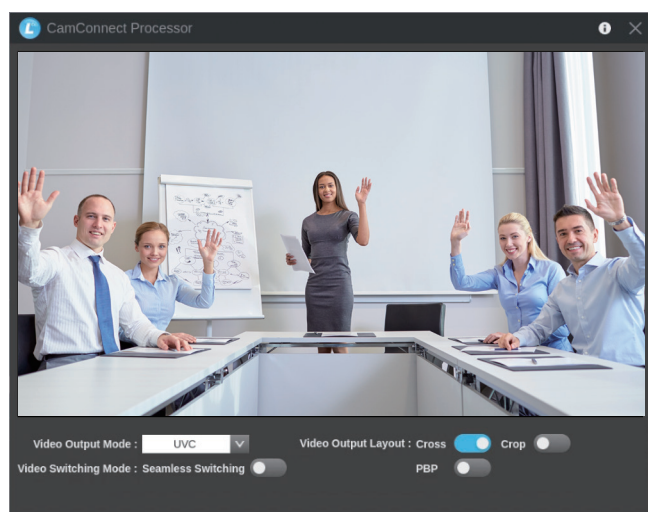
4.4 AI 設定

- AI people-tracking：開啟/關閉AI人物追蹤
- Center Stage：觸發至預置位後，追蹤人物置於畫面中央，5秒後停止追蹤
- Continuous Tracking：持續追蹤人物置於畫面中央



4.5 輸出模式設定

- Video Output Mode：選擇HDMI 或 UVC輸出
HDMI：搭配錄播系統或顯示器
UVC：搭配會議視訊軟體
- Video Output Layout：設定輸出版型 Cross, PBP, Crop.
- Seamless Switching：開啟後，輸出為單一畫面顯示，依麥克風偵測聲音切換畫面

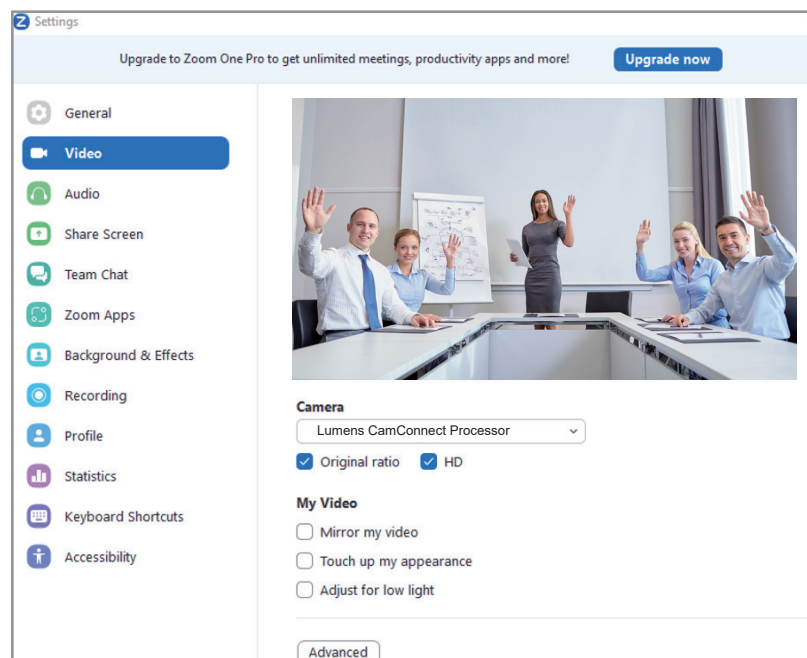


4.6 開始輸出影像

- 點擊 **Start Video Output** 開啟串流，輸出攝影機影像

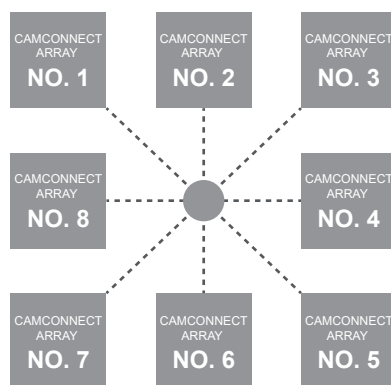
5. 搭配視訊會議軟體使用

- 將AI-Box1 輸出模式設定為UVC後點擊 **[Start Video Output]**.
- 開啟視訊軟體，如Skype、Zoom和Teams
- 選擇視訊來源，即可輸出攝影機畫面：**[Lumens CamConnect Processor]**

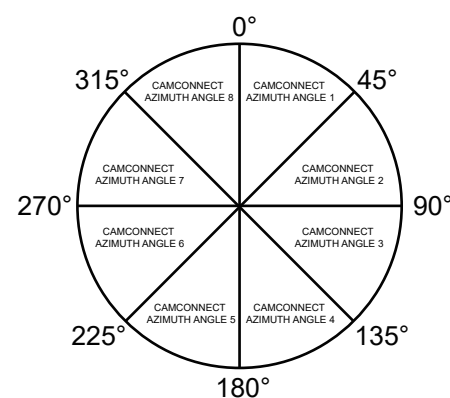


6. 麥克風陣列方位

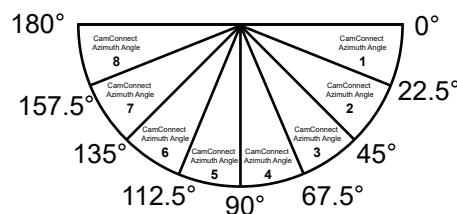
■ SHURE



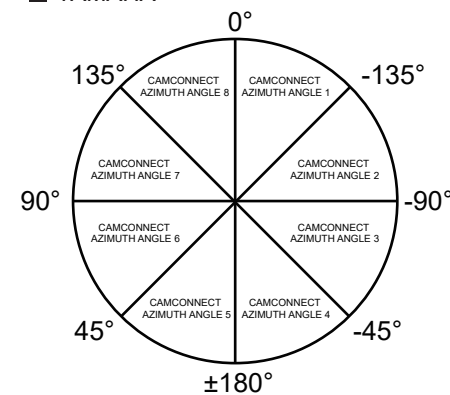
■ SENNHEISER



■ NUREVA



■ YAMAHA



※相關影片操作教學，請至YouTube [My Lumens]頻道觀看

